



### LAME LIONS A SPEZZARE MM.9 ART.680V-9

Lame a spezzare 7 elementi in acciaio SK4 con tripla affilatura laser. Confezione blister astuccio 10 lame.

P.Cat.	Codice	Descrizione	U.M.	Conf.	Listino
326	110212	LAME LIONS 680V-9 PZ10 MM. 9	BLI	30	



### LAME LIONS A SPEZZARE MM.18 ART.680V-18

Lame a spezzare 7 elementi in acciaio SK4 con tripla affilatura laser. Spessore mm.0,5. Confezione blister astuccio 10 lame.

P.Cat.	Codice	Descrizione	U.M.	Conf.	Listino
327	110215	LAME LIONS 680V-18 PZ10 MM.18	BLI	20	



### LAME LIONS A SPEZZARE MM.25 ART.680V-25

Lame a spezzare 7 elementi in acciaio SK4 con tripla affilatura laser. Spessore mm.0,7. Confezione blister astuccio 10 lame.

P.Cat.	Codice	Descrizione	U.M.	Conf.	Listino
327	110216	LAME LIONS 680V-25/686H PZ10 MM.25	BLI	20	



## LAME LIONS TRAPEZIO ART.774V

Lame a trapezio in acciaio. Spessore mm.0,6. Confezione blister astuccio 10 lame.

P.Cat.	Codice	Descrizione	U.M.	Conf.	Listino
327	110219	LAME LIONS 774V PZ.10 TRAPEZIO	BLI	12	



## LAME A SPEZZARE MM.18 LIONS PLUS 984H-18 BLACK

Lame a spezzare 7 elementi in acciaio SK4 con tripla affilatura laser. Spessore mm.0,5. Trattamento al titanio. Finitura nera antiruggine. Resistente anche ad una piegatura a 90°. Confezione blister astuccio 10 lame.

P.Cat.	Codice	Descrizione	U.M.	Conf.	Listino
327	110208	LAME LIONS BLACK 984H-18 PZ10 MM.18	BLI	20	



## LAME A SPEZZARE MM.25 LIONS PLUS 984H-25 BLACK

Lame a spezzare 7 elementi in acciaio SK4 con tripla affilatura laser. Spessore mm.0,7. Trattamento al titanio. Finitura nera antiruggine. Resistente anche ad una piegatura a 90°. Confezione blister astuccio 10 lame.

P.Cat.	Codice	Descrizione	U.M.	Conf.	Listino
327	110210	LAME LIONS BLACK 984H-25 PZ10 MM.25	BLI	20	



### LAME STANLEY A SPEZZARE MM.9 ART.11-300

Lame per cutters a spezzare 12 elementi. Dispenser pz.10.

P.Cat.	Codice	Descrizione	U.M.	Conf.	Listino
327	110310	LAME STANLEY SPEZZARE MM. 9 11300	PZ	100	



### LAME STANLEY A SPEZZARE MM.18 ART.11-301

Lame per cutters a spezzare 8 elementi. Dispenser pz.10.

P.Cat.	Codice	Descrizione	U.M.	Conf.	Listino
327	110325	LAME STANLEY SPEZZARE MM.18 11301	PZ	100	



### LAME STANLEY A SPEZZARE MM.18 FATMAX ART.11-718

Lame per cutters a spezzare 8 elementi. Professionali. Durata e prestazioni superiori ad una lama tradizionale. Dispenser pz.50.

P.Cat.	Codice	Descrizione	U.M.	Conf.	Listino
327	110441	LAME STANLEY FAT MAX MM.18 11718	PZ	50	



### LAME STANLEY A SPEZZARE MM.25 ART.11-325

Lame per cutters a spezzare 7 elementi. Spessore mm.0,7. Dispenser pz.20.

P.Cat.	Codice	Descrizione	U.M.	Conf.	Listino
327	110328	LAME STANLEY SPEZZARE MM.25 11325	PZ	20	



### LAME STANLEY A SPEZZARE MM.18 CARBIDE STHT2-11818

Lame al carburo di tungsteno a spezzare 8 elementi. Ideali per lavorare con materiali diversi (lastre di gesso rivestito, moquettes, pavimentazioni in materiale plastico), particolarmente difficili per le lame tradizionali. Rivestimento al carburo di tungsteno depositato sulla lama con un laser, maggiore durata. Dispenser pz.10.

P.Cat.	Codice	Descrizione	U.M.	Conf.	Listino
327	110438	LAME STANLEY CARBIDE MM.18 2-11818	PZ	10	



### LAME STANLEY A SPEZZARE MM.25 FATMAX ART.11-725

Lame per cutters a spezzare 7 elementi. Spessore mm.0,7. Professionali. Durata e prestazioni superiori ad una lama tradizionale. Dispenser pz.20.

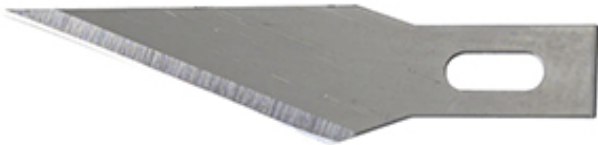
P.Cat.	Codice	Descrizione	U.M.	Conf.	Listino
327	110442	LAME STANLEY FAT MAX MM.25 11725	PZ	20	



### LAME STANLEY DIRITTE AFFILATURA ACUTA ART.11-221

Per coltelli stanley art.10-590. Per materiali plastici e filati. Affilatura eccezionale. Acciaio ad alto tenore di carbonio.

P.Cat.	Codice	Descrizione	U.M.	Conf.	Listino
327	110289	LAME STANLEY DIRITTE (FIAT) 11221	PZ	50	



### LAME STANLEY TAGLIABALSA ANGOLO ACUTO ART.11-411

Lama ad angolo acuto. Acciaio ad alta tenuta di carbonio. Affilatura eccezionale.

P.Cat.	Codice	Descrizione	U.M.	Conf.	Listino
328	110395	LAME STANLEY TAGLIABALSA 11411	PZ	5	



### LAME STANLEY TRAPEZIO PICCOLA ART.11-911

Lama a trapezio piccola. Per lavori normali.

P.Cat.	Codice	Descrizione	U.M.	Conf.	Listino
328	110400	LAME STANLEY TRAPEZIO PICCOLA 11911	PZ	10	



## LAME STANLEY TRAPEZIO GRANDE ART.11-916

Lama a trapezio grande. Per lavori pesanti.

P.Cat.	Codice	Descrizione	U.M.	Conf.	Listino
328	110410	LAME STANLEY TRAPEZIO GRANDE 11916	PZ	100	



## LAME STANLEY TRAPEZIO GRANDE ARROTONDATA 11-987

Lama a trapezio grande con bordi arrotondati. Per coltelli antinfortunistica.

P.Cat.	Codice	Descrizione	U.M.	Conf.	Listino
328	110416	LAME STANLEY TRAP.ARROTONDATE 11987	PZ	10	



## LAME STANLEY UNCINO ART.11-983

Lama ad uncino. Robusta. Per moquettes.

P.Cat.	Codice	Descrizione	U.M.	Conf.	Listino
328	110430	LAME STANLEY UNCINO NORMALE 11983	PZ	100	