



CILINDRI MOTTURA A POMPA

Cilindri a pompa antistrappo cromati. Con 3 chiavi (92105) e mostrina. Ricambio per serrature dal cod.30600 al 30651.

P.Cat.	Codice	Descrizione	U.M.	Conf.	Listino
830	845400	CILINDRI MOTTURA D34 91110 50	PZ	1	
830	845402	CILINDRI MOTTURA D34 91111 60	PZ	1	
830	845404	CILINDRI MOTTURA D34 91112 70	PZ	1	
830	845406	CILINDRI MOTTURA D34 91113 80	PZ	1	
830	845408	CILINDRI MOTTURA D30 91110 50 E	PZ	1	
830	845409	CILINDRI MOTTURA D30 91110 50 EK	PZ	1	



CILINDRI MOTTURA POMPA CHIAVE PUNZONATA C10

Cilindri tondi chiave punzonata C10 antistrappo cromati. Con 3 chiavi (92C10B0C1), lanterna e adattatore interno. Ricambio per serrature dal cod.30600 al 30651.

P.Cat.	Codice	Descrizione	U.M.	Conf.	Listino
830	845420	CILINDRI MOTTURA D34 91110 C1050	PZ	1	
830	845422	CILINDRI MOTTURA D34 91111 C1060	PZ	1	
830	845424	CILINDRI MOTTURA D34 91112 C1070	PZ	1	
830	845426	CILINDRI MOTTURA D34 91113 C1080	PZ	1	
830	845428	CILINDRI MOTTURA D30 91110 C1050 E	PZ	1	



CILINDRI MOTTURA POMPA CHIAVE PUNZONATA C28+

Cilindri tondi chiave punzonata C28+ cromati. In dotazione 3 chiavi con tessera, mostrina, lanterna e adattatore interno. Duplicazione delle chiavi protetta e certificata, presentando la carta di proprietà presso i centri autorizzati. Ricambio per serrature dal cod.30600 al 30651. Duplicato chiave in aggiunta ns.cod.845932.

P.Cat.	Codice	Descrizione	U.M.	Conf.	Listino
830	845440	CILINDRI MOTTURA D30 91110 CP850EC3	PZ	1	
830	845442	CILINDRI MOTTURA D34 91110 CP850C3	PZ	1	
830	845444	CILINDRI MOTTURA D34 91111 CP860C3	PZ	1	
830	845445	CILINDRI MOTTURA D34 91112 CP870	PZ	1	



CILINDRI MOTTURA POMPA CHIAVE PUNZONATA C10 91155

Cilindri tondi chiave punzonata C10 antistrappo cromati. Con 3 chiavi, mostrina, lanterna e adattatore interno. Ricambio per serrature dal cod.30401 al 30411.

P.Cat.	Codice	Descrizione	U.M.	Conf.	Listino
830	845448	CILINDRI MOTTURA D34 91155 C1050	PZ	1	



CILINDRI MOTTURA POMPA CHIAVE PUNZONATA C10 91208

Cilindri tondi chiave punzonata C10 antistrappo cromati. Con 3 chiavi, lanterna e adattatore interno. Ricambio per serrature dal cod.34324 al 34326.

P.Cat.	Codice	Descrizione	U.M.	Conf.	Listino
830	845457	CILINDRI MOTTURA D30 91208 C1050 E	PZ	1	



CILINDRI MOTTURA POMPA CHIAVE PUNZONATA C10 91266

Cilindri tondi chiave punzonata C10 antistrappo cromati. Con 3 chiavi, lanterna e adattatore interno. Ricambio per serrature cod.34328/329/334.

P.Cat.	Codice	Descrizione	U.M.	Conf.	Listino
830	845459	CILINDRI MOTTURA D30 91266 C1050 E	PZ	1	



MEZZI CILINDRI MOTTURA PROJECT

Mezzi cilindri dotati di 6 perni. Il corpo "A" dotato di spine in materiale duro contro la foratura. Posizione a riposo della penna sfalsata di 30° rispetto al cilindro. Con 3 chiavi (in busta sigillata), 1 tessera di proprietà, 1 vite di fissaggio. La tessera di proprietà attesta solo la proprietà del cilindro e non serve per la duplicazione della chiave. Chiave ricambio ns. cod.845945.

P.Cat.	Codice	Descrizione	U.M.	Conf.	Listino
830	845558	CILINDRI MOTTURA PROJECT 1/2C M 31	PZ	1	
830	845559	CILINDRI MOTTURA PROJECT 1/2C M 36	PZ	1	
830	845560	CILINDRI MOTTURA PROJECT 1/2C M 41	PZ	1	



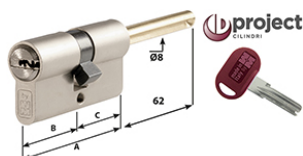
CILINDRI MOTTURA PROJECT 5+1 CHIAVE-CHIAVE

Cilindro dotato di 6 perni. Il corpo "A" dotato di spine in materiale duro contro la foratura. Posizione a riposo della penna sfalsata di 30° rispetto al cilindro. Con 5 chiavi + 1 chiave cantiere, 1 tessera di proprietà, 1 vite di fissaggio. La tessera di proprietà attesta solo la proprietà del cilindro e non serve per la duplicazione della chiave. Chiave ricambio ns. cod.845945.

P.Cat.	Codice	Descrizione	U.M.	Conf.	Listino
831	845570	CILINDRI MOTT PROJECT 5+1 D 3131	PZ	1	
831	845571	CILINDRI MOTT PROJECT 5+1 D 3136	PZ	1	
831	845572	CILINDRI MOTT PROJECT 5+1 D 3141	PZ	1	
831	845573	CILINDRI MOTT PROJECT 5+1 D 3636	PZ	1	
831	845574	CILINDRI MOTT PROJECT 5+1 D 3146	PZ	1	
831	845575	CILINDRI MOTT PROJECT 5+1 D 3641	PZ	1	
831	845576	CILINDRI MOTT PROJECT 5+1 D 3151	PZ	1	
831	845577	CILINDRI MOTT PROJECT 5+1 D 3646	PZ	1	
831	845578	CILINDRI MOTT PROJECT 5+1 D 4141	PZ	1	



831	845582	CILINDRI MOTT PROJECT 5+1 D 3161	PZ	1	
831	845583	CILINDRI MOTT PROJECT 5+1 D 3656	PZ	1	
831	845584	CILINDRI MOTT PROJECT 5+1 D 4151	PZ	1	
831	845585	CILINDRI MOTT PROJECT 5+1 D 4646	PZ	1	
831	845586	CILINDRI MOTT PROJECT 5+1 D 3661	PZ	1	
831	845588	CILINDRI MOTT PROJECT 5+1 D 3171	PZ	1	
831	845589	CILINDRI MOTT PROJECT 5+1 D 4161	PZ	1	
831	845591	CILINDRI MOTT PROJECT 5+1 D 5151	PZ	1	
831	845595	CILINDRI MOTT PROJECT 5+1 D 3181	PZ	1	



CILINDRI MOTTURA PROJECT 5+1 PREDISPOSTI POMOLO

Cilindro frizionato dotato di 6 perni. Dotato di spine in materiale duro contro la foratura. Predisposizione pomolo lungh.mm.62 d.mm.8. Con 5 chiavi + 1 chiave cantiere, 1 tessera di propriet  , 1 vite di fissaggio. La tessera di propriet  attesta solo la propriet  del cilindro e non serve per la duplicazione della chiave. Chiave ricambio ns. cod.845945.

P.Cat.	Codice	Descrizione	U.M.	Conf.	Listino
831	845600	CILINDRI MOTT PROJECT 5+1 POM 3131	PZ	1	
831	845601	CILINDRI MOTT PROJECT 5+1 POM 3631	PZ	1	
831	845602	CILINDRI MOTT PROJECT 5+1 POM 4131	PZ	1	
831	845603	CILINDRI MOTT PROJECT 5+1 POM 4631	PZ	1	
831	845604	CILINDRI MOTT PROJECT 5+1 POM 5131	PZ	1	
831	845606	CILINDRI MOTT PROJECT 5+1 POM 6131	PZ	1	



CHIAVI MOTTURA PROJECT * AGGIUNTIVA

Duplicato aggiuntivo da ordinare assieme al relativo cilindro.

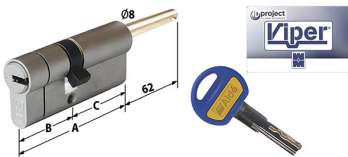
P.Cat.	Codice	Descrizione	U.M.	Conf.	Listino
831	845946	CHIAVI MOTTURA PROJECT *AGGIUNTIVA	PZ-	1	



CILINDRI MOTTURA VIPER CHIAVE-CHIAVE

Cilindri frizionati con doppio sistema di cifratura meccanico, 10 perni e pista desmodromica. Duplicazione protetta nei centri VIPER ALDE'. La duplica delle chiavi pu  essere effettuata solo presentando la tessera di propriet  . Profilo personalizzato. Taglio rottura controllata, spine antitrapano. Con 5 chiavi padronali, 2 da cantiere e tessera. Duplicato chiave in aggiunta ns.cod.845938-845939.

P.Cat.	Codice	Descrizione	U.M.	Conf.	Listino
831	846510	CILINDRI MOTTURA VIPER 5+2 D3131F	PZ	1	
831	846511	CILINDRI MOTTURA VIPER 5+2 D3136F	PZ	1	
831	846512	CILINDRI MOTTURA VIPER 5+2 D3141F	PZ	1	
831	846514	CILINDRI MOTTURA VIPER 5+2 D3151F	PZ	1	
831	846516	CILINDRI MOTTURA VIPER 5+2 D3161F	PZ	1	
831	846517	CILINDRI MOTTURA VIPER 5+2 D3171F	PZ	1	
831	846518	CILINDRI MOTTURA VIPER 5+2 D3181F	PZ	1	
831	846520	CILINDRI MOTTURA VIPER 5+2 D3636F	PZ	1	
831	846522	CILINDRI MOTTURA VIPER 5+2 D3646F	PZ	1	
831	846523	CILINDRI MOTTURA VIPER 5+2 D3651F	PZ	1	
831	846526	CILINDRI MOTTURA VIPER 5+2 D3671F	PZ	1	
831	846529	CILINDRI MOTTURA VIPER 5+2 D4141F	PZ	1	
831	846531	CILINDRI MOTTURA VIPER 5+2 D4151F	PZ	1	
831	846533	CILINDRI MOTTURA VIPER 5+2 D4161F	PZ	1	
831	846537	CILINDRI MOTTURA VIPER 5+2 D4646F	PZ	1	
831	846538	CILINDRI MOTTURA VIPER 5+2 D4651F	PZ	1	
831	846543	CILINDRI MOTTURA VIPER 5+2 D5151F	PZ	1	



CILINDRI MOTTURA VIPER PREDISPOSTI POMOLO

Cilindri codolo pomolo rasabile. Doppio sistema di cifratura meccanico, 10 perni e pista desmodromica. Duplicazione protetta nei centri VIPER ALDE'. Duplica chiavi effettuata solo presentando la tessera di propriet  . Profilo personalizzato. Taglio per rottura controllata, spine antitrapano. Con 5 chiavi padronali, 2 da cantiere e tessera. Duplicato chiave in aggiunta ns.cod.845938-845939.

P.Cat.	Codice	Descrizione	U.M.	Conf.	Listino
831	846550	CILINDRI MOTTURA VIPER 5+2 POM 3131	PZ	1	
831	846551	CILINDRI MOTTURA VIPER 5+2 POM 3631	PZ	1	
831	846552	CILINDRI MOTTURA VIPER 5+2 POM 4131	PZ	1	
831	846553	CILINDRI MOTTURA VIPER 5+2 POM 4631	PZ	1	
831	846554	CILINDRI MOTTURA VIPER 5+2 POM 5131	PZ	1	
831	846556	CILINDRI MOTTURA VIPER 5+2 POM 6131	PZ	1	



CHIAVI MOTTURA VIPER ITALIA * DUPLICATO

Duplica PROTETTA. Per richiedere il duplicato Ã" necessario presentare la tessera di proprietÃ .

P.Cat.	Codice	Descrizione	U.M.	Conf.	Listino
FCAT	845927	CHIAVI MOTTURA VIPER *ITA DUPLICA	PZ-	1	



CHIAVI MOTTURA VIPER SFT F6 * DUPLICATO

Duplica PROTETTA. Per richiedere il duplicato Ã" necessario presentare la tessera di proprietÃ .

P.Cat.	Codice	Descrizione	U.M.	Conf.	Listino
831	845938	CHIAVI MOTTURA VIPER *F6 DUPLICA	PZ-	1	



CHIAVI MOTTURA VIPER SFT F2 * DUPLICATO

Duplica PROTETTA. Per richiedere il duplicato Ã" necessario presentare la tessera di proprietÃ .

P.Cat.	Codice	Descrizione	U.M.	Conf.	Listino
832	845939	CHIAVI MOTTURA VIPER *F2 DUPLICA	PZ-	1	



CILINDRI MOTTURA C10 CHIAVE-CHIAVE FRIZIONATI

Cilindri FRIZIONATI. Con 3 chiavi, 1 tessera di propriet  , 1 vite di fissaggio. Nel caso di tentativo di strappo il TAGLIO favorisce una rottura controllata. Resistenza al picking e al bumping certificata. Corpo e rotore dotati di dispositivi di protezione contro la foratura. Duplica della chiave libera. Chiave grezza ns.cod.845940.

P.Cat.	Codice	Descrizione	U.M.	Conf.	Listino
832	846460	CILINDRI MOTTURA C10 F 3C D 3131	PZ	1	
832	846461	CILINDRI MOTTURA C10 F 3C D 3136	PZ	1	
832	846462	CILINDRI MOTTURA C10 F 3C D 3141	PZ	1	
832	846464	CILINDRI MOTTURA C10 F 3C D 3146	PZ	1	
832	846466	CILINDRI MOTTURA C10 F 3C D 3151	PZ	1	
832	846470	CILINDRI MOTTURA C10 F 3C D 3651	PZ	1	
832	846471	CILINDRI MOTTURA C10 F 3C D 4146	PZ	1	
832	846472	CILINDRI MOTTURA C10 F 3C D 3161	PZ	1	
832	846474	CILINDRI MOTTURA C10 F 3C D 4151	PZ	1	
832	846481	CILINDRI MOTTURA C10 F 3C D 4161	PZ	1	
832	846483	CILINDRI MOTTURA C10 F 3C D 5151	PZ	1	



CILINDRI MOTTURA C10 PREDISPOSTI POMOLO

Cilindri predisposti per pomolo, codolo rasabile. Con 3 chiavi, 1 tessera di propriet  , 1 vite di fissaggio. Nel caso di tentativo di strappo il TAGLIO favorisce una rottura controllata. Resistenza al picking e al bumping certificata. Corpo e rotore dotati di dispositivi di protezione contro la foratura. Duplica della chiave libera. Chiave grezza ns.cod.845940.

P.Cat.	Codice	Descrizione	U.M.	Conf.	Listino
832	846494	CILINDRI MOTTURA C10 F 3C POM P3131	PZ	1	
832	846495	CILINDRI MOTTURA C10 F 3C POM P3631	PZ	1	
832	846496	CILINDRI MOTTURA C10 F 3C POM P4131	PZ	1	
832	846497	CILINDRI MOTTURA C10 F 3C POM P4631	PZ	1	



CHIAVI MOTTURA C10 * DUPLICATO

Duplicato da codice. Per richiederlo Ã" necessario comunicare il codice presente sulla tessera.

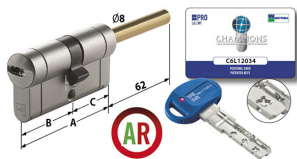
P.Cat.	Codice	Descrizione	U.M.	Conf.	Listino
832	845941	CHIAVI MOTTURA C10 DUPLICA	PZ-	1	



CILINDRI MOTTURA PRO ARMO RIARMO CHIAVE-CHIAVE

Cilindri FRIZIONATI. Duplicazione delle chiavi protetta, profilo ITALIA. Corpo e rotore con protezione contro la foratura. Dotati di 5 CHIAVI PADRONALI, 1 CHIAVE DI SERVIZIO e 1 CHIAVE PER DISABILITARE E RIABILITARE la chiave di servizio ogni qualvolta sia necessario. Duplicato chiave padronale ns.cod.845929. Duplicato chiave di servizio ns.cod.845930.

P.Cat.	Codice	Descrizione	U.M.	Conf.	Listino
832	845630	CILINDRI MOTTURA PRO A/R F 7C 3141	PZ	1	
832	845633	CILINDRI MOTTURA PRO A/R F 7C 3151	PZ	1	
832	845637	CILINDRI MOTTURA PRO A/R F 7C 3651	PZ	1	
832	845640	CILINDRI MOTTURA PRO A/R F 7C 3161	PZ	1	



CILINDRI MOTTURA PRO ARMO RIARMO PREDISP. POMOLO

Duplicazione delle chiavi protetta. Profilo ITALIA. Corpo e rotore dotati di dispositivi di protezione contro la foratura. Dotati di 5 CHIAVI PADRONALI, 1 CHIAVE DI SERVIZIO e 1 CHIAVE PER DISABILITARE E RIABILITARE la chiave di servizio ogni qualvolta sia necessario. Duplicato chiave padronale ns.cod.845929. Duplicato chiave di servizio ns.cod.845930.

P.Cat.	Codice	Descrizione	U.M.	Conf.	Listino
832	845651	CILINDRI MOTTURA PRO A/R 7C POM3131	PZ	1	



CHIAVI MOTTURA PRO ITALIA * AGGIUNTIVA

Duplicato aggiuntivo da ordinare assieme al relativo cilindro.

P.Cat.	Codice	Descrizione	U.M.	Conf.	Listino
832	845929	CHIAVI MOTTURA PRO ITA *AGGIUNTIVA	PZ-	1	



CHIAVI MOTTURA PRO SERVIZIO * AGGIUNTIVA

Duplicato aggiuntivo da ordinare assieme al relativo cilindro.

P.Cat.	Codice	Descrizione	U.M.	Conf.	Listino
833	845930	CHIAVI MOTTURA PRO SERV *AGGIUNTIVA	PZ-	1	



CILINDRI MOTTURA PRO CHIAVE-CHIAVE FRIZIONATI

Cilindri FRIZIONATI con profilo chiave brevettato SFT. Duplicazione della chiave protetta presso i centri SFT PRO. Nel caso di tentativo di strappo il TAGLIO favorisce una rottura controllata. Resistenza al picking e al bumping certificata. Doppio sistema di cifratura meccanico: tradizionale con 6 perni + controlli di profilo (+ x - /). Dotati di 5 CHIAVI. Chiave aggiuntiva ns.cod.845951.

P.Cat.	Codice	Descrizione	U.M.	Conf.	Listino
833	846200	CILINDRI MOTTURA PRO F 5C D 3131	PZ	1	
833	846201	CILINDRI MOTTURA PRO F 5C D 3136	PZ	1	
833	846202	CILINDRI MOTTURA PRO F 5C D 3141	PZ	1	
833	846203	CILINDRI MOTTURA PRO F 5C D 3636	PZ	1	
833	846204	CILINDRI MOTTURA PRO F 5C D 3146	PZ	1	
833	846205	CILINDRI MOTTURA PRO F 5C D 3641	PZ	1	
833	846206	CILINDRI MOTTURA PRO F 5C D 3151	PZ	1	
833	846207	CILINDRI MOTTURA PRO F 5C D 3646	PZ	1	
833	846208	CILINDRI MOTTURA PRO F 5C D 4141	PZ	1	
833	846209	CILINDRI MOTTURA PRO F 5C D 3156	PZ	1	
833	846210	CILINDRI MOTTURA PRO F 5C D 3651	PZ	1	
833	846211	CILINDRI MOTTURA PRO F 5C D 4146	PZ	1	
833	846212	CILINDRI MOTTURA PRO F 5C D 3161	PZ	1	



833	846213	CILINDRI MOTTURA PRO F 5C D 3656	PZ	1	
833	846214	CILINDRI MOTTURA PRO F 5C D 4151	PZ	1	
833	846215	CILINDRI MOTTURA PRO F 5C D 4646	PZ	1	
833	846216	CILINDRI MOTTURA PRO F 5C D 3166	PZ	1	
833	846217	CILINDRI MOTTURA PRO F 5C D 3661	PZ	1	
833	846218	CILINDRI MOTTURA PRO F 5C D 4156	PZ	1	
833	846219	CILINDRI MOTTURA PRO F 5C D 4651	PZ	1	
833	846220	CILINDRI MOTTURA PRO F 5C D 3171	PZ	1	
833	846221	CILINDRI MOTTURA PRO F 5C D 4161	PZ	1	
833	846222	CILINDRI MOTTURA PRO F 5C D 4656	PZ	1	
833	846223	CILINDRI MOTTURA PRO F 5C D 5151	PZ	1	
833	846224	CILINDRI MOTTURA PRO F 5C D 4661	PZ	1	
833	846225	CILINDRI MOTTURA PRO F 5C D 5156	PZ	1	
833	846226	CILINDRI MOTTURA PRO F 5C D 3181	PZ	1	
833	846227	CILINDRI MOTTURA PRO F 5C D 4171	PZ	1	
833	846228	CILINDRI MOTTURA PRO F 5C D 5161	PZ	1	
833	846229	CILINDRI MOTTURA PRO F 5C D 5656	PZ	1	
833	846230	CILINDRI MOTTURA PRO F 5C D 3191	PZ	1	
833	846231	CILINDRI MOTTURA PRO F 5C D 4181	PZ	1	
833	846232	CILINDRI MOTTURA PRO F 5C D 5171	PZ	1	
833	846233	CILINDRI MOTTURA PRO F 5C D 6171	PZ	1	



KIT COPPIA CILINDRI MOTTURA PRO CHIAVE UGUALE

Dotati di 5 CHIAVI in totale. Coppia cilindri FRIZIONATI KA con profilo brevettato SFT. Duplicazione della chiave protetta presso i centri SFT PRO. Tagli per rottura controllata. Resistenza al picking e al bumping certificata. Doppio sistema di cifratura meccanico: tradizionale con 6 perni + controlli di profilo sagomati (+ x - /). Chiave aggiuntiva ns.cod.845951.

P.Cat.	Codice	Descrizione	U.M.	Conf.	Listino
833	846235	CILINDRI MOTTURA PRO F3151PZ2KA +5C	KIT	1	



CILINDRI MOTTURA PRO PREDISPOSTI POMOLO 5 CHIAVI

Cilindri con profilo chiave brevettato SFT. Duplicazione della chiave protetta presso i centri SFT PRO. Tagli per rottura controllata. Resistenza al picking e al bumping certificata. Doppio sistema di cifratura meccanico: tradizionale con 6 perni + controlli di profilo sagomati (+ x - /). Dotati di 5 CHIAVI. Chiave aggiuntiva ns.cod.845951.

P.Cat.	Codice	Descrizione	U.M.	Conf.	Listino
833	846240	CILINDRI MOTTURA PRO F 5C POM P3131	PZ	1	
833	846241	CILINDRI MOTTURA PRO F 5C POM P3631	PZ	1	
833	846242	CILINDRI MOTTURA PRO F 5C POM P4131	PZ	1	
833	846243	CILINDRI MOTTURA PRO F 5C POM P4631	PZ	1	
833	846244	CILINDRI MOTTURA PRO F 5C POM P5131	PZ	1	
833	846245	CILINDRI MOTTURA PRO F 5C POM P6131	PZ	1	
833	846246	CILINDRI MOTTURA PRO F 5C POM P7131	PZ	1	
833	846247	CILINDRI MOTTURA PRO F 5C POM P8131	PZ	1	



MEZZI CILINDRI MOTTURA PRO

Mezzi cilindri con profilo chiave brevettato SFT. Duplicazione della chiave protetta presso i centri SFT PRO. Tagli per rottura controllata. Resistenza al picking e al bumping certificata. Doppio sistema di cifratura meccanico: tradizionale con 6 perni + controlli di profilo sagomati (+ x - /). Dotati di 5 CHIAVI. Chiave aggiuntiva ns.cod.845951.

P.Cat.	Codice	Descrizione	U.M.	Conf.	Listino
833	846250	CILINDRI MOTTURA PRO 5C 1/2C M 3110	PZ	1	



CILINDRI MOTTURA MODULAR CHIAVE-CHIAVE

Cilindri profilo chiave brevettato SFT. Duplicazione chiave protetta nei centri SFT PRO. 3 CHIAVI. VENGONO ASSEMBLATI AL MOMENTO DELL'ORDINE. E' possibile richiedere modifiche: KA, PENNA DENTATA, o misure non presenti in assortimento fino a mm.232A 91B 141C.

P.Cat.	Codice	Descrizione	U.M.	Conf.	Listino
834	846330	CILINDRI MOTT MODULAR 3C D 3131	PZ	1	
834	846331	CILINDRI MOTT MODULAR 3C D 3136	PZ	1	
834	846332	CILINDRI MOTT MODULAR 3C D 3141	PZ	1	
834	846333	CILINDRI MOTT MODULAR 3C D 3636	PZ	1	
834	846334	CILINDRI MOTT MODULAR 3C D 3146	PZ	1	
834	846335	CILINDRI MOTT MODULAR 3C D 3641	PZ	1	
834	846336	CILINDRI MOTT MODULAR 3C D 3151	PZ	1	
834	846337	CILINDRI MOTT MODULAR 3C D 3646	PZ	1	
834	846338	CILINDRI MOTT MODULAR 3C D 4141	PZ	1	
834	846339	CILINDRI MOTT MODULAR 3C D 3156	PZ	1	
834	846340	CILINDRI MOTT MODULAR 3C D 3651	PZ	1	
834	846341	CILINDRI MOTT MODULAR 3C D 4146	PZ	1	
834	846342	CILINDRI MOTT MODULAR 3C D 3161	PZ	1	
834	846343	CILINDRI MOTT MODULAR 3C D 3656	PZ	1	
834	846344	CILINDRI MOTT MODULAR 3C D 4151	PZ	1	
834	846345	CILINDRI MOTT MODULAR 3C D 4646	PZ	1	
834	846346	CILINDRI MOTT MODULAR 3C D 3166	PZ	1	
834	846347	CILINDRI MOTT MODULAR 3C D 3661	PZ	1	
834	846348	CILINDRI MOTT MODULAR 3C D 4156	PZ	1	
834	846349	CILINDRI MOTT MODULAR 3C D 4651	PZ	1	
834	846350	CILINDRI MOTT MODULAR 3C D 3171	PZ	1	
834	846351	CILINDRI MOTT MODULAR 3C D 3666	PZ	1	
834	846352	CILINDRI MOTT MODULAR 3C D 4161	PZ	1	
834	846353	CILINDRI MOTT MODULAR 3C D 4656	PZ	1	
834	846354	CILINDRI MOTT MODULAR 3C D 5151	PZ	1	
834	846355	CILINDRI MOTT MODULAR 3C D 3671	PZ	1	
834	846356	CILINDRI MOTT MODULAR 3C D 4166	PZ	1	
834	846357	CILINDRI MOTT MODULAR 3C D 4661	PZ	1	
834	846358	CILINDRI MOTT MODULAR 3C D 5156	PZ	1	
834	846359	CILINDRI MOTT MODULAR 3C D 3181	PZ	1	
834	846360	CILINDRI MOTT MODULAR 3C D 4171	PZ	1	
834	846361	CILINDRI MOTT MODULAR 3C D 4666	PZ	1	
834	846362	CILINDRI MOTT MODULAR 3C D 5161	PZ	1	
834	846363	CILINDRI MOTT MODULAR 3C D 5656	PZ	1	
834	846364	CILINDRI MOTT MODULAR 3C D 3186	PZ	1	
834	846365	CILINDRI MOTT MODULAR 3C D 3681	PZ	1	
834	846366	CILINDRI MOTT MODULAR 3C D 4671	PZ	1	
834	846367	CILINDRI MOTT MODULAR 3C D 5166	PZ	1	
834	846368	CILINDRI MOTT MODULAR 3C D 5661	PZ	1	
834	846369	CILINDRI MOTT MODULAR 3C D 3191	PZ	1	
834	846370	CILINDRI MOTT MODULAR 3C D 3686	PZ	1	



834	846371	CILINDRI MOTT MODULAR 3C D 4181	PZ	1	
834	846372	CILINDRI MOTT MODULAR 3C D 5171	PZ	1	
834	846373	CILINDRI MOTT MODULAR 3C D 5666	PZ	1	
834	846374	CILINDRI MOTT MODULAR 3C D 6161	PZ	1	
834	846375	CILINDRI MOTT MODULAR 3C D 3691	PZ	1	
834	846376	CILINDRI MOTT MODULAR 3C D 4186	PZ	1	
834	846377	CILINDRI MOTT MODULAR 3C D 5671	PZ	1	
834	846378	CILINDRI MOTT MODULAR 3C D 6166	PZ	1	
834	846379	CILINDRI MOTT MODULAR 3C D 4191	PZ	1	
834	846380	CILINDRI MOTT MODULAR 3C D 6171	PZ	1	
834	846381	CILINDRI MOTT MODULAR 3C D 6666	PZ	1	
834	846382	CILINDRI MOTT MODULAR 3C D 6671	PZ	1	
834	846383	CILINDRI MOTT MODULAR 3C D 7171	PZ	1	



FOTO NON DISPONIBILE

CILINDRI MOTTURA MODULAR *FUORI MISURA

*** CODICE PER ANTONIO ***

P.Cat.	Codice	Descrizione	U.M.	Conf.	Listino
FCAT	846385	CILINDRI MOTT MODULAR *FUORI MISURA	PZ	1	



CILINDRI MOTTURA MODULAR PREDISPOSTI POMOLO

Cilindri con profilo chiave brevettato SFT. Duplicazione della chiave protetta nei centri SFT PRO. Nel caso di tentativo di strappo il TAGLIO favorisce una rottura controllata. Dotati di 3 CHIAVI. VENGONO ASSEMBLATI AL MOMENTO DELL'ORDINE. E' possibile richiedere modifiche: KA, PENNA DENTATA, o misure non presenti in assortimento.

P.Cat.	Codice	Descrizione	U.M.	Conf.	Listino
834	846388	CILINDRI MOTT MODULAR 3C POM P3131	PZ	1	
834	846389	CILINDRI MOTT MODULAR 3C POM P3631	PZ	1	
834	846390	CILINDRI MOTT MODULAR 3C POM P4131	PZ	1	
834	846391	CILINDRI MOTT MODULAR 3C POM P4631	PZ	1	
834	846392	CILINDRI MOTT MODULAR 3C POM P5131	PZ	1	
834	846393	CILINDRI MOTT MODULAR 3C POM P5631	PZ	1	
834	846394	CILINDRI MOTT MODULAR 3C POM P6131	PZ	1	
834	846395	CILINDRI MOTT MODULAR 3C POM P6631	PZ	1	
834	846396	CILINDRI MOTT MODULAR 3C POM P7131	PZ	1	
834	846397	CILINDRI MOTT MODULAR 3C POM P8131	PZ	1	
834	846398	CILINDRI MOTT MODULAR 3C POM P8631	PZ	1	
834	846399	CILINDRI MOTT MODULAR 3C POM P9131	PZ	1	



MEZZI CILINDRI MOTTURA MODULAR X SPESSORE 14/20MM

Mezzi cilindri con profilo chiave brevettato SFT. Duplicazione della chiave protetta nei centri SFT PRO. Nel caso di tentativo di strappo il TAGLIO favorisce una rottura controllata. Dotati di 3 CHIAVI. VENGONO ASSEMBLATI AL MOMENTO DELL'ORDINE. E' possibile richiedere modifiche: KA, PENNA DENTATA, o misure non presenti in assortimento fino a mm.232A 91B 141C.

P.Cat.	Codice	Descrizione	U.M.	Conf.	Listino
834	846404	CILINDRI MOTT MODULAR 3C1/2C M4131	PZ	1	
834	846405	CILINDRI MOTT MODULAR 3C1/2C M4636	PZ	1	
834	846406	CILINDRI MOTT MODULAR 3C1/2C M5141	PZ	1	
834	846407	CILINDRI MOTT MODULAR 3C1/2C M6151	PZ	1	
834	846408	CILINDRI MOTT MODULAR 3C1/2C M7161	PZ	1	
834	846409	CILINDRI MOTT MODULAR 3C1/2C M8171	PZ	1	
834	846410	CILINDRI MOTT MODULAR 3C1/2C M9181	PZ	1	
834	846411	CILINDRI MOTT MODULAR 3C1/2C M10191	PZ	1	



MEZZI CILINDRI MOTTURA MODULAR X SPESSORE 30MM

Mezzi cilindri con profilo chiave brevettato SFT. Duplicazione della chiave protetta nei centri SFT PRO. Nel caso di tentativo di strappo il TAGLIO favorisce una rottura controllata. Dotati di 3 CHIAVI. VENGONO ASSEMBLATI AL MOMENTO DELL'ORDINE. E' possibile richiedere modifiche: KA, PENNA DENTATA, o misure non presenti in assortimento.

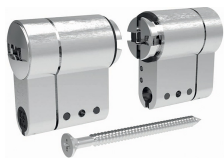
P.Cat.	Codice	Descrizione	U.M.	Conf.	Listino
835	846415	CILINDRI MOTT MODULAR 3C1/2C B4631	PZ	1	
835	846416	CILINDRI MOTT MODULAR 3C1/2C B5136	PZ	1	
835	846417	CILINDRI MOTT MODULAR 3C1/2C B5641	PZ	1	
835	846418	CILINDRI MOTT MODULAR 3C1/2C B6651	PZ	1	
835	846419	CILINDRI MOTT MODULAR 3C1/2C B7661	PZ	1	
835	846420	CILINDRI MOTT MODULAR 3C1/2C B8671	PZ	1	
835	846421	CILINDRI MOTT MODULAR 3C1/2C B9681	PZ	1	
835	846422	CILINDRI MOTT MODULAR 3C1/2C B10691	PZ	1	



CHIAVI MOTTURA PRO SFT * AGGIUNTIVA

Duplicato aggiuntivo da ordinare assieme al relativo cilindro.

P.Cat.	Codice	Descrizione	U.M.	Conf.	Listino
835	845951	CHIAVI MOTTURA PRO SFT *AGGIUNTIVA	PZ-	1	



MODULAR DOPPIO CILINDRO 3 CHIAVI 98CM2CC018

Per CHAMPIONS MODULAR. Doppio cilindro con 3 chiavi + carta di propriet  . Con vite di fissaggio.

P.Cat.	Codice	Descrizione	U.M.	Conf.	Listino
835	846701	MODULAR CILINDRO 3CH. KA 98CM2CC018	PZ	2	



MODULAR MEZZO CILINDRO 3 CHIAVI 98CM1CC018

Per CHAMPIONS MODULAR. Mezzo cilindro con 3 chiavi + carta di propriet  . Con vite di fissaggio.

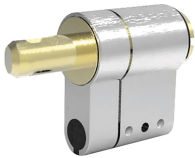
P.Cat.	Codice	Descrizione	U.M.	Conf.	Listino
835	846700	MODULAR 1/2CIL 3CH. KA 98CM1CC018	PZ	1	



MODULAR MEZZO CILINDRO POMOLO REGOLABILE 98CAF298

Per CHAMPIONS MODULAR. Mezzo cilindro con pomolo regolabile.

P.Cat.	Codice	Descrizione	U.M.	Conf.	Listino
835	846702	MODULAR 1/2CIL POM REGOL. 98CAF298	PZ	2	



MODULAR MEZZO CILINDRO POMOLO FISSO 98CAF29930

Per CHAMPIONS MODULAR. Mezzo cilindro con pomolo fisso.

P.Cat.	Codice	Descrizione	U.M.	Conf.	Listino
835	846704	MODULAR 1/2CIL POM FISSO 98CAF29930	PZ	2	



MODULAR PROLUNGA DC MM.5 98CAF320

Per CHAMPIONS MODULAR. Prolunga mm.5 per doppio cilindro.

P.Cat.	Codice	Descrizione	U.M.	Conf.	Listino
835	846710	MODULAR PROLUNGA MM. 5 DC 98CAF320	PZ	5	



MODULAR PROLUNGA DC MM.10 98CAF321

Per CHAMPIONS MODULAR. Prolunga mm.10 per doppio cilindro.

P.Cat.	Codice	Descrizione	U.M.	Conf.	Listino
835	846711	MODULAR PROLUNGA MM.10 DC 98CAF321	PZ	5	



MODULAR PROLUNGA DC MM.15 98CAF322

Per CHAMPIONS MODULAR. Prolunga mm.15 per doppio cilindro.

P.Cat.	Codice	Descrizione	U.M.	Conf.	Listino
835	846712	MODULAR PROLUNGA MM.15 DC 98CAF322	PZ	5	



MODULAR PROLUNGA DC MM.20 98CAF323

Per CHAMPIONS MODULAR. Prolunga mm.20 per doppio cilindro.

P.Cat.	Codice	Descrizione	U.M.	Conf.	Listino
835	846713	MODULAR PROLUNGA MM.20 DC 98CAF323	PZ	5	



MODULAR PROLUNGA DC MM.25 98CAF324

Per CHAMPIONS MODULAR. Prolunga mm.25 per doppio cilindro.

P.Cat.	Codice	Descrizione	U.M.	Conf.	Listino
836	846714	MODULAR PROLUNGA MM.25 DC 98CAF324	PZ	5	



MODULAR PROLUNGA DC MM.30 98CAF325

Per CHAMPIONS MODULAR. Prolunga mm.30 per doppio cilindro.

P.Cat.	Codice	Descrizione	U.M.	Conf.	Listino
836	846715	MODULAR PROLUNGA MM.30 DC 98CAF325	PZ	5	



MODULAR PROLUNGA DC MM.40 98CAF326

Per CHAMPIONS MODULAR. Prolunga mm.40 per doppio cilindro.

P.Cat.	Codice	Descrizione	U.M.	Conf.	Listino
836	846716	MODULAR PROLUNGA MM.40 DC 98CAF326	PZ	2	



MODULAR PROLUNGA DC MM.50 98CAF327

Per CHAMPIONS MODULAR. Prolunga mm.50 per doppio cilindro.

P.Cat.	Codice	Descrizione	U.M.	Conf.	Listino
836	846717	MODULAR PROLUNGA MM.50 DC 98CAF327	PZ	2	



MODULAR PROLUNGA DC MM.60 98CAF328

Per CHAMPIONS MODULAR. Prolunga mm.60 per doppio cilindro.

P.Cat.	Codice	Descrizione	U.M.	Conf.	Listino
836	846718	MODULAR PROLUNGA MM.60 DC 98CAF328	PZ	2	



MODULAR PENNA + TIGIA DC 98CAF329

Per CHAMPIONS MODULAR. Penna + tiglia per doppio cilindro.

P.Cat.	Codice	Descrizione	U.M.	Conf.	Listino
836	846725	MODULAR PENNA+TIGIA DC 98CAF329	PZ	10	



MODULAR PENNA + TIGIA DC FRIZIONATO 98CAF281

Per CHAMPIONS MODULAR. Penna + tiglia per doppio cilindro frizionato.

P.Cat.	Codice	Descrizione	U.M.	Conf.	Listino
836	846726	MODULAR PENNA+TIGIA DC/FR. 98CAF281	PZ	10	



MODULAR PENNA + TIGIA DC POMOLO 98CAF330

Per CHAMPIONS MODULAR. Penna + tiglia per doppio cilindro con pomolo.

P.Cat.	Codice	Descrizione	U.M.	Conf.	Listino
836	846727	MODULAR PENNA+TIGIA DC/POM 98CAF330	PZ	10	



MODULAR PENNA 1/2C 98CAF338

Per CHAMPIONS MODULAR. Penna per mezzo cilindro.

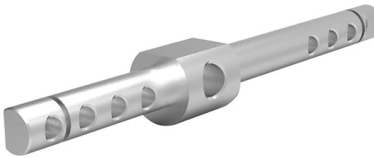
P.Cat.	Codice	Descrizione	U.M.	Conf.	Listino
836	846728	MODULAR PENNA 1/2C 98CAF338	PZ	10	



MODULAR BARRA DC 98C2333030

Per CHAMPIONS MODULAR. Barra per doppio cilindro 31-31 / 31-36 / 31-41 / 36-36 / 36-41 / 41-41.

P.Cat.	Codice	Descrizione	U.M.	Conf.	Listino
836	846735	MODULAR BARRA DC 98C2333030	PZ	5	



MODULAR BARRA DC 98C2333045

Per CHAMPIONS MODULAR. Barra per doppio cilindro 31-46 / 31-51 / 31-56 / 36-46 / 36-51 / 36-56 / 41-46 / 41-51 / 41-56.

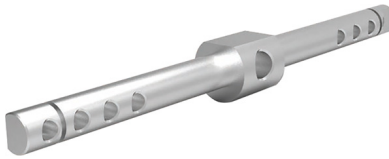
P.Cat.	Codice	Descrizione	U.M.	Conf.	Listino
836	846736	MODULAR BARRA DC 98C2333045	PZ	5	



MODULAR BARRA DC 98C2333060

Per CHAMPIONS MODULAR. Barra per doppio cilindro 31-61 / 31-66 / 31-71 / 36-61 / 36-66 / 36-71 / 41-61 / 41-66 / 41-71.

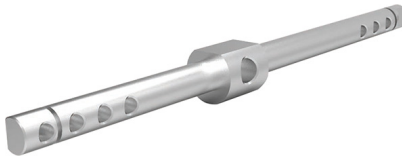
P.Cat.	Codice	Descrizione	U.M.	Conf.	Listino
836	846737	MODULAR BARRA DC 98C2333060	PZ	5	



MODULAR BARRA DC 98C2334545

Per CHAMPIONS MODULAR. Barra per doppio cilindro 46-46 / 46-51 / 46-56 / 51-51 / 51-56 / 56-56.

P.Cat.	Codice	Descrizione	U.M.	Conf.	Listino
836	846738	MODULAR BARRA DC 98C2334545	PZ	5	



MODULAR BARRA DC 98C2334560

Per CHAMPIONS MODULAR. Barra per doppio cilindro 46-61 / 46-66 / 46-71 / 51-61 / 51-66 / 51-71 / 56-61 / 56-66 / 56-71.

P.Cat.	Codice	Descrizione	U.M.	Conf.	Listino
836	846739	MODULAR BARRA DC 98C2334560	PZ	5	



MODULAR BARRA DC 98C2336060

Per CHAMPIONS MODULAR. Barra per doppio cilindro 61-61 / 61-66 / 61-71 / 66-66 / 66-71 / 71-71.

P.Cat.	Codice	Descrizione	U.M.	Conf.	Listino
837	846740	MODULAR BARRA DC 98C2336060	PZ	5	



MODULAR BARRA DC 98C2333080

Per CHAMPIONS MODULAR. Barra per doppio cilindro 31-81 / 31-86 / 31-91 / 36-81 / 36-86 / 36-91 / 41-81 / 41-86 / 41-91.

P.Cat.	Codice	Descrizione	U.M.	Conf.	Listino
837	846741	MODULAR BARRA DC 98C2333080	PZ	5	



MODULAR GRANO M3X6 98C23031

Per CHAMPIONS MODULAR. Grano M3x6 UNI 5929. Fissaggio corpo cilindro su barra.

P.Cat.	Codice	Descrizione	U.M.	Conf.	Listino
837	846745	MODULAR GRANO M3X6 98C23031	PZ	100	



MODULAR DISTANZIALE 1/2C MM.5 98C7805605

Per CHAMPIONS MODULAR. Distanziale statore mm.5 per mezzo cilindro.

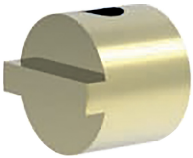
P.Cat.	Codice	Descrizione	U.M.	Conf.	Listino
837	846750	MODULAR DIST 1/2C MM. 5 98C7805605	PZ	5	



MODULAR DISTANZIALE 1/2C MM.10 98C7805610

Per CHAMPIONS MODULAR. Distanziale statore mm.10 per mezzo cilindro.

P.Cat.	Codice	Descrizione	U.M.	Conf.	Listino
837	846751	MODULAR DIST 1/2C MM.10 98C7805610	PZ	5	



MODULAR ROTORE 1/2C MM.11 98C1914711

Per CHAMPIONS MODULAR. Distanziale rotore mm.11 per mezzo cilindro.

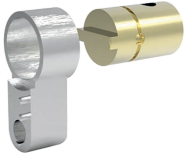
P.Cat.	Codice	Descrizione	U.M.	Conf.	Listino
837	846755	MODULAR ROTORE MM11 1/2C 98C1914711	PZ	5	



MODULAR PROLUNGA 1/2C MM.5 98CAF331

Per CHAMPIONS MODULAR. Prolunga mm.5 per mezzo cilindro.

P.Cat.	Codice	Descrizione	U.M.	Conf.	Listino
837	846760	MODULAR PROL. MM. 5 1/2C 98CAF331	PZ	5	



MODULAR PROLUNGA 1/2C MM.10 98CAF332

Per CHAMPIONS MODULAR. Prolunga mm.10 per mezzo cilindro.

P.Cat.	Codice	Descrizione	U.M.	Conf.	Listino
837	846761	MODULAR PROL. MM.10 1/2C 98CAF332	PZ	5	



MODULAR PROLUNGA 1/2C MM.20 98CAF333

Per CHAMPIONS MODULAR. Prolunga mm.20 per mezzo cilindro.

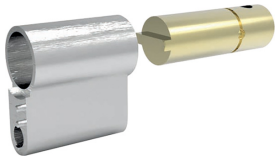
P.Cat.	Codice	Descrizione	U.M.	Conf.	Listino
837	846762	MODULAR PROL. MM.20 1/2C 98CAF333	PZ	5	



MODULAR PROLUNGA 1/2C MM.30 98CAF334

Per CHAMPIONS MODULAR. Prolunga mm.30 per mezzo cilindro.

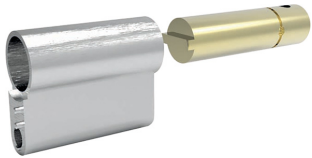
P.Cat.	Codice	Descrizione	U.M.	Conf.	Listino
837	846763	MODULAR PROL. MM.30 1/2C 98CAF334	PZ	5	



MODULAR PROLUNGA 1/2C MM.40 98CAF335

Per CHAMPIONS MODULAR. Prolunga mm.40 per mezzo cilindro.

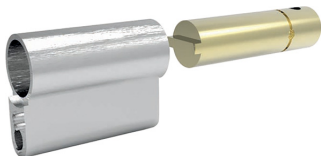
P.Cat.	Codice	Descrizione	U.M.	Conf.	Listino
837	846764	MODULAR PROL. MM.40 1/2C 98CAF335	PZ	2	



MODULAR PROLUNGA 1/2C MM.50 98CAF336

Per CHAMPIONS MODULAR. Prolunga mm.50 per mezzo cilindro.

P.Cat.	Codice	Descrizione	U.M.	Conf.	Listino
837	846765	MODULAR PROL. MM.50 1/2C 98CAF336	PZ	2	



MODULAR PROLUNGA 1/2C MM.60 98CAF337

Per CHAMPIONS MODULAR. Prolunga mm.60 per mezzo cilindro.

P.Cat.	Codice	Descrizione	U.M.	Conf.	Listino
837	846766	MODULAR PROL. MM.60 1/2C 98CAF337	PZ	2	



MODULAR BARRA 1/2C 98C1923230

Per CHAMPIONS MODULAR. Barra per mezzo cilindro 31/36/41.

P.Cat.	Codice	Descrizione	U.M.	Conf.	Listino
837	846770	MODULAR BARRA 1/2C 98C1923230	PZ	5	



MODULAR BARRA 1/2C 98C1923245

Per CHAMPIONS MODULAR. Barra per mezzo cilindro 51.

P.Cat.	Codice	Descrizione	U.M.	Conf.	Listino
838	846771	MODULAR BARRA 1/2C 98C1923245	PZ	5	



MODULAR BARRA 1/2C 98C1923260

Per CHAMPIONS MODULAR. Barra per mezzo cilindro 61/71.

P.Cat.	Codice	Descrizione	U.M.	Conf.	Listino
838	846772	MODULAR BARRA 1/2C 98C1923260	PZ	5	



MODULAR BARRA 1/2C 98C1923280

Per CHAMPIONS MODULAR. Barra per mezzo cilindro 81/91.

P.Cat.	Codice	Descrizione	U.M.	Conf.	Listino
838	846773	MODULAR BARRA 1/2C 98C1923280	PZ	5	



MODULAR BARRA XL 1/2C - DC 98C1923400

Per CHAMPIONS MODULAR. Barra RASABILE per mezzo cilindro e doppio cilindro da 31/10 a 91/141.

P.Cat.	Codice	Descrizione	U.M.	Conf.	Listino
838	846774	MODULAR BARRA 1/2C-DC XL 98C1923400	PZ	1	



MODULAR DISTANZIALE MM.5 + TIGIA + SEEGER 98CAF339

Per CHAMPIONS MODULAR. Distanziale mm.5 + tiglia + seeger per mezzo cilindro con penna dentata.

P.Cat.	Codice	Descrizione	U.M.	Conf.	Listino
838	846775	MODULAR DIST +TIG 1/2C DEN 98CAF339	PZ	5	



MODULAR PENNA DENTATA 10DT DC 98C76004

Per CHAMPIONS MODULAR. Penna dentata d.mm.24 n.10 denti, per doppio cilindro.

P.Cat.	Codice	Descrizione	U.M.	Conf.	Listino
838	846780	MODULAR PENNA DEN DC 98C76004	PZ	1	



MODULAR PENNA DENTATA 10DT 1/2C - DC/POM 98C76005

Per CHAMPIONS MODULAR. Penna dentata d.mm.24 n.10 denti, per mezzo cilindro e doppio cilindro con pomolo.

P.Cat.	Codice	Descrizione	U.M.	Conf.	Listino
838	846781	MODULAR PENNA DEN 1/2C-DCP 98C76005	PZ	1	



MODULAR PENNA DENTATA 14DT DC 98C76006

Per CHAMPIONS MODULAR. Penna dentata d.mm.24 n.14 denti, per doppio cilindro.

P.Cat.	Codice	Descrizione	U.M.	Conf.	Listino
838	846782	MODULAR PENNA DEN DC 98C76006	PZ	1	



MODULAR PENNA DENTATA 14DT 1/2C - DC/POM 98C76007

Per CHAMPIONS MODULAR. Penna dentata d.mm.24 n.14 denti, per mezzo cilindro e doppio cilindro con pomolo.

P.Cat.	Codice	Descrizione	U.M.	Conf.	Listino
838	846783	MODULAR PENNA DEN 1/2C-DCP 98C76007	PZ	1	



MODULAR PENNA DENTATA 13DT DC 98C76008

Per CHAMPIONS MODULAR. Penna dentata d.mm.30 n.13 denti, per doppio cilindro.

P.Cat.	Codice	Descrizione	U.M.	Conf.	Listino
838	846784	MODULAR PENNA DEN DC 98C76008	PZ	1	



MODULAR PENNA DENTATA 13DT 1/2C - DC/POM 98C76009

Per CHAMPIONS MODULAR. Penna dentata d.mm.30 n.13 denti, per mezzo cilindro e doppio cilindro con pomolo.

P.Cat.	Codice	Descrizione	U.M.	Conf.	Listino
838	846785	MODULAR PENNA DEN 1/2C-DCP 98C76009	PZ	1	



MODULAR PENNA DENTATA 16DT DC 98C76010

Per CHAMPIONS MODULAR. Penna dentata d.mm.26,5 n.16 denti, per doppio cilindro.

P.Cat.	Codice	Descrizione	U.M.	Conf.	Listino
838	846786	MODULAR PENNA DEN DC 98C76010	PZ	1	



MODULAR PENNA DENTATA 18DT DC 98C76017

Per CHAMPIONS MODULAR. Penna dentata d.mm.30 n.18 denti, per doppio cilindro.

P.Cat.	Codice	Descrizione	U.M.	Conf.	Listino
839	846787	MODULAR PENNA DEN DC 98C76017	PZ	1	



MODULAR PENNA DENTATA 18DT 1/2C - DC/POM 98C76018

Per CHAMPIONS MODULAR. Penna dentata d.mm.30 n.18 denti, per mezzo cilindro e doppio cilindro con pomolo.

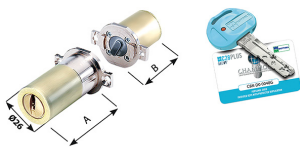
P.Cat.	Codice	Descrizione	U.M.	Conf.	Listino
839	846788	MODULAR PENNA DEN 1/2C-DCP 98C76018	PZ	1	



MODULAR KIT CONFEZIONE CILINDRI 98KITIBCM7

Per CHAMPIONS MODULAR. Kit confezione cilindri, include scatola di cartone neutra, cartoncino interno e busta sigillata per chiavi.

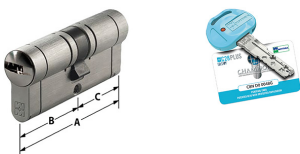
P.Cat.	Codice	Descrizione	U.M.	Conf.	Listino
839	846790	MODULAR KIT CONF. CILIN. 98KITIBCM7	KIT	5	



CILINDRI MOTTURA C28+ PLUS TIPO FICHET

Coppia cilindri tondi FRIZIONATI, antistrappo, finitura ottone. Chiave punzonata C28+. Duplicazione delle chiavi protetta e certificata, presentando la carta di proprietà presso i centri autorizzati. In dotazione 3 chiavi con tessera. Duplicato chiave in aggiunta ns.cod.845932.

P.Cat.	Codice	Descrizione	U.M.	Conf.	Listino
839	845466	CILINDRI MOTT/FICHET FP8D5336F1C3	COP	1	



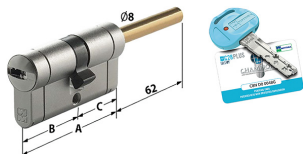
CILINDRI MOTTURA C28+ PLUS CHIAVE-CHIAVE

Cilindri FRIZIONATI. Chiave punzonata C28+. Duplica protetta. 5 pistoncini. Corpo e rotore dotati di dispositivi di protezione contro la foratura (spine, sfere, perni e tappi di elevata durezza). Perno e contropistoncini con sagomatura antigrimaldello. In dotazione 3 chiavi con tessera. Duplicato chiave in aggiunta ns.cod.845932.

P.Cat.	Codice	Descrizione	U.M.	Conf.	Listino
839	845660	CILINDRI MOTTURA C28+ F D 3131	PZ	1	
839	845661	CILINDRI MOTTURA C28+ F3C D 3136	PZ	1	
839	845662	CILINDRI MOTTURA C28+ F3C D 3141	PZ	1	
839	845663	CILINDRI MOTTURA C28+ F3C D 3636	PZ	1	
839	845664	CILINDRI MOTTURA C28+ F3C D 3146	PZ	1	
839	845666	CILINDRI MOTTURA C28+ F3C D 3151	PZ	1	
839	845668	CILINDRI MOTTURA C28+ F D 4141	PZ	1	
839	845669	CILINDRI MOTTURA C28+ F3C D 3156	PZ	1	
839	845670	CILINDRI MOTTURA C28+ F3C D 3651	PZ	1	
839	845671	CILINDRI MOTTURA C28+ F3C D 4146	PZ	1	
839	845673	CILINDRI MOTTURA C28+ F3C D 3161	PZ	1	



839	845674	CILINDRI MOTTURA C28+ F3C D 3656	PZ	1	
839	845675	CILINDRI MOTTURA C28+ F3C D 4151	PZ	1	
839	845681	CILINDRI MOTTURA C28+ F3C D 3171	PZ	1	
839	845682	CILINDRI MOTTURA C28+ F3C D 4161	PZ	1	
839	845684	CILINDRI MOTTURA C28+ F3C D 5151	PZ	1	
839	845687	CILINDRI MOTTURA C28+ F3C D 3181	PZ	1	
839	845689	CILINDRI MOTTURA C28+ F3C D 5161	PZ	1	



CILINDRI MOTTURA C28+ PLUS PREDISPOSTI POMOLO

Cilindri FRIZIONATI predisposti per pomolo. Chiave punzonata C28+. Duplicazione chiavi protetta. 5 pistoncini. Corpo e rotore con dispositivi di protezione contro la foratura (spine, sfere, perni e tappi di elevata durezza). Perno e contropistoncini con sagomatura antigirimaldello. In dotazione chiavi con tessera. Duplicato chiave in aggiunta ns.cod.845932.

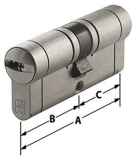
P.Cat.	Codice	Descrizione	U.M.	Conf.	Listino
839	845695	CILINDRI MOTTURA C28+ F3C POM P3131	PZ	1	
839	845697	CILINDRI MOTTURA C28+ F POM P4131	PZ	1	
839	845699	CILINDRI MOTTURA C28+ F3C POM P5131	PZ	1	
839	845701	CILINDRI MOTTURA C28+ F3C POM P6131	PZ	1	



CHIAVI MOTTURA C28+ PLUS * AGGIUNTIVA

Duplicato aggiuntivo da ordinare assieme al relativo cilindro.

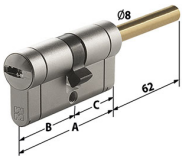
P.Cat.	Codice	Descrizione	U.M.	Conf.	Listino
839	845932	CHIAVI MOTTURA C28+PLUS *AGGIUNTIVA	PZ-	1	



CILINDRI MOTTURA C55 CHIAVE-CHIAVE

Cilindri frizionati con doppio sistema di cifratura meccanico, perni con segni matematici e 2 piste desmodromiche. Chiave dotata di elemento mobile. Duplicazione protetta eseguita esclusivamente in sede Mottura. La duplica delle chiavi solo presentando la tessera di proprietà ai centri autorizzati. Taglio di rottura controllata. Con 5 chiavi e tessera. Duplicato chiave in aggiunta ns.cod.845952.

P.Cat.	Codice	Descrizione	U.M.	Conf.	Listino
840	845748	CILINDRI MOTTURA *C55* F5C 3141	PZ	1	
840	845752	CILINDRI MOTTURA *C55* F5C 3151	PZ	1	
840	845756	CILINDRI MOTTURA *C55* F5C 3651	PZ	1	
840	845758	CILINDRI MOTTURA *C55* F5C 3161	PZ	1	
840	845760	CILINDRI MOTTURA *C55* F5C 4151	PZ	1	



CILINDRI MOTTURA C55 PREDISPOSTI POMOLO

Cilindri codolo pomolo rasabile. Doppio sistema di cifratura meccanico, perni con segni matematici e 2 piste desmodromiche. Chiave dotata di elemento mobile. Duplicazione protetta eseguita esclusivamente in sede Mottura. La duplica chiavi presentando la tessera di proprietà ai centri autorizzati. Taglio di rottura controllata. Con 5 chiavi e tessera. Duplicato chiave in aggiunta ns.cod.845952.

P.Cat.	Codice	Descrizione	U.M.	Conf.	Listino
840	845781	CILINDRI MOTTURA *C55* F5C POM 3131	PZ	1	
840	845782	CILINDRI MOTTURA *C55* F5C POM 3631	PZ	1	
840	845783	CILINDRI MOTTURA *C55* F5C POM 4131	PZ	1	



CHIABI MOTTURA C55 * AGGIUNTIVA

Duplicato aggiuntivo da ordinare assieme al relativo cilindro.

P.Cat.	Codice	Descrizione	U.M.	Conf.	Listino
840	845952	CHIABI MOTTURA C55 *AGGIUNTIVA	PZ-	1	



CHIABI MOTTURA C28 * DUPLICATO

Duplica PROTETTA. Per richiedere il duplicato Ã" necessario presentare la tessera di proprietÃ .

P.Cat.	Codice	Descrizione	U.M.	Conf.	Listino
FCAT	845931	CHIABI MOTTURA C28 DUPLICA	PZ-	1	



CHIABI MOTTURA C39 * DUPLICATO

Duplica PROTETTA. Per richiedere il duplicato Ã" necessario presentare la tessera di proprietÃ .

P.Cat.	Codice	Descrizione	U.M.	Conf.	Listino
FCAT	845933	CHIABI MOTTURA C39 DUPLICA	PZ-	1	



CHIAVI MOTTURA C43+ PLUS * DUPLICATO

Duplica PROTETTA. Per richiedere il duplicato Ã" necessario presentare la tessera di proprietÃ .

P.Cat.	Codice	Descrizione	U.M.	Conf.	Listino
FCAT	845934	CHIAVI MOTTURA C43+ PLUS DUPLICA	PZ-	1	



CHIAVE MOTTURA C48 * DUPLICATO

Duplica PROTETTA. Per richiedere il duplicato Ã" necessario presentare la tessera di proprietÃ .

P.Cat.	Codice	Descrizione	U.M.	Conf.	Listino
FCAT	845953	CHIAVI MOTTURA C48 DUPLICA	PZ-	1	



CHIAVI MOTTURA CP6 * DUPLICATO

Duplica PROTETTA. Per richiedere il duplicato Ã" necessario presentare la tessera di proprietÃ .

P.Cat.	Codice	Descrizione	U.M.	Conf.	Listino
FCAT	845936	CHIAVI MOTTURA CP6 DUPLICA	PZ-	1	