



## LAME MULTIF. SEGMENTATE HM ACZ85 RT3 BOSCH

Lama segmentata rivestita in HM ACZ85 RT3 per materiali edili.

P.Cat.	Codice	Descrizione	U.M.	Conf.	Listino
102	8395	LAME MULTIF.BOSCH SEGME. ACZ85 RT3	PZ	1	



## LAME MULTIF. SEGMENTATE BIM ACZ85 EB BOSCH

Lama segmentata BIM ACZ85 EB per legno e metallo.

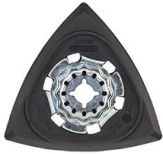
P.Cat.	Codice	Descrizione	U.M.	Conf.	Listino
102	8396	LAME MULTIF.BOSCH SEGME. ACZ85 EB	PZ	4	



## LAME MULTIF. HCS AIZ32 EPC BOSCH

Lama HCS per tagli dal pieno AIZ32 EPC per legno.

P.Cat.	Codice	Descrizione	U.M.	Conf.	Listino
102	8397	LAME MULTIF.BOSCH HCS AIZ32 EPC	PZ	4	



## PIASTRE MULTIF. LEVIGATURA A DELTA BOSCH AVZ 93 G

Piastra di levigatura a delta mm.93.

P.Cat.	Codice	Descrizione	U.M.	Conf.	Listino
102	8398	PIASTRE MULTIF.BOSCH DELTA AVZ 93 G	PZ	1	



## LAME MULTIF. BIM AIZ20 AB BOSCH

Lama bimetallica per tagli dal pieno AIZ20 AB per legno e metallo.

P.Cat.	Codice	Descrizione	U.M.	Conf.	Listino
103	8399	LAME MULTIF.BOSCH BIM AIZ20 AB	PZ	4	



## LAME MULTIF. BIM AIZ32 APB BOSCH

Lama bimetallica per tagli dal pieno AIZ32 APB per legno e metallo.

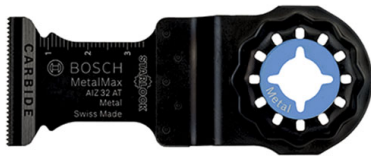
P.Cat.	Codice	Descrizione	U.M.	Conf.	Listino
103	8401	LAME MULTIF.BOSCH BIM AIZ32 APB	PZ	4	



## LAME MULTIF. HM-RIFF AIZ32 RT5 BOSCH

Lama HM-RIFF per tagli dal pieno AIZ32 RT5 per materiali edili.

P.Cat.	Codice	Descrizione	U.M.	Conf.	Listino
103	8402	LAME MULTIF.BOSCH HM-RIFF AIZ32 RT5	PZ	1	



## LAME MULTIF. HM AIZ32 AT BOSCH

Lama HM per tagli dal pieno AIZ32 AT per metallo.

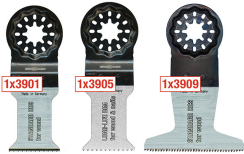
P.Cat.	Codice	Descrizione	U.M.	Conf.	Listino
103	8404	LAME MULTIF.BOSCH HM AIZ32 AT	PZ	1	



## LAME MULTIF. MPS STARLOCK 3900 EXPO 24 BLISTER

Espositore con 24 blister lame multifunzione MPS STARLOCK: 3900-SET3 x4bli, 3901 x4bli, 3905x 4bli, 3909 x4bli, 3911 x4bli, 3912 x4bli.

P.Cat.	Codice	Descrizione	U.M.	Conf.	Listino
103	9259	LAME MULTIF.MPS 3900 EXPO 24 BLI	PZ	1	



## LAME MULTIF. WOOD STARLOCK 3900-SET3 SERIE 3PZ

Serie 3 pz: 1x3901: lama acciaio cromo vanadio (Bosch AIZ32 EPC / FEIN 63502133210; 63502133250), 1x3905: lama bimetallica 65-67 HRC (Bosch AIZ32 ABP / FEIN 63502160210; 63502160250), 1x3909: lama acciaio cromo vanadio (Bosch AII65 BSPC / FEIN 63502126210).

P.Cat.	Codice	Descrizione	U.M.	Conf.	Listino
103	9280	LAME MULTIF.MPS SERIE 3PZ 3900-SET3	SER	1	



## LAME MULTIF. WOOD CV MPS STARLOCK 3901

Lama in acciaio al cromo vanadio. Lunga durata. Legno duro, compensato, MDF, truciolato, laminato, plastica, PE, PP, PVC, cartongesso. Bosch AIZ32 EPC / FEIN 63502133210; 63502133250.

P.Cat.	Codice	Descrizione	U.M.	Conf.	Listino
103	9260	LAME MULTIF.MPS WOOD CV 3901	BLI	1	



## LAME MULTIF. WOOD BIM MPS STARLOCK 3904

Lama bimetallica 65-67 HRC. Extra lunga durata. Legno duro, compensato, MDF, truciolato, laminato, legno con chiodi, cartongesso. Bosch AIZ20 AB / FEIN 63502183210; 63502183250.

P.Cat.	Codice	Descrizione	U.M.	Conf.	Listino
103	9262	LAME MULTIF.MPS WOOD BIM 3904	BLI	1	



### LAME MULTIF. WOOD BIM MPS STARLOCK 3905

Lama bimetallica 65-67 HRC. Extra lunga durata. Legno duro, compensato, MDF, truciolato, laminato, legno con chiodi, cartongesso. Bosch AIZ32 ABP / FEIN 63502160210; 63502160250.

P.Cat.	Codice	Descrizione	U.M.	Conf.	Listino
103	9264	LAME MULTIF.MPS WOOD BIM 3905	BLI	1	



### LAME MULTIF. WOOD BIM MPS STARLOCK 3907

Lama bimetallica 65-67 HRC. Extra lunga durata. Legno duro, compensato, MDF, truciolato, laminato, taglio molto pulito. Bosch AIZ32 BSPB / FEIN 63502205210.

P.Cat.	Codice	Descrizione	U.M.	Conf.	Listino
103	9266	LAME MULTIF.MPS WOOD BIM 3907	BLI	1	



### LAME MULTIF. WOOD HCS CV MPS STARLOCK 3908

Lama in acciaio al cromo vanadio. Lunga durata. Legno duro, compensato, MDF, truciolato, laminato, taglio molto pulito. Bosch AII65 BSPC / FEIN 63502126210.

P.Cat.	Codice	Descrizione	U.M.	Conf.	Listino
103	9267	LAME MULTIF.MPS WOOD HCS CV 3908	BLI	1	



### LAME MULTIF. WOOD HCS CV MPS STARLOCK 3909

Lama in acciaio al cromo vanadio. Lunga durata. Legno duro, compensato, MDF, truciolato, laminato, taglio molto pulito. Bosch All65 BSPC / FEIN 63502126210.

P.Cat.	Codice	Descrizione	U.M.	Conf.	Listino
104	9268	LAME MULTIF.MPS WOOD HCS CV 3909	BLI	1	



### LAME MULTIF. WOOD HCS CV MPS STARLOCK 3929

Lama in acciaio al cromo vanadio. Lunga durata. Legno duro, compensato, MDF, truciolato, laminato, Plastica/PP/PE/PVC, cartongesso. FEIN 63502227210.

P.Cat.	Codice	Descrizione	U.M.	Conf.	Listino
104	9270	LAME MULTIF.MPS WOOD HCS CV 3929	BLI	1	



### LAME MULTIF. WOOD BIM MPS STARLOCK 3930

Lama bimetallica 65-67 HRC. Extra lunga durata. Legno duro, compensato, MDF, truciolato, laminato, legno con chiodi, cartongesso. FEIN 63502228210.

P.Cat.	Codice	Descrizione	U.M.	Conf.	Listino
104	9272	LAME MULTIF.MPS WOOD BIM 3930	BLI	1	



### LAME MULTIF. WOOD/METAL BIM MPS STARLOCK 3910

Lama bimetallica 65-67 HRC. Extra lunga durata. Legno duro, plastica, PE, PP, PVC, lamiera d'acciaio, metallo non ferroso, alluminio, cartongesso. FEIN 6350222210.

P.Cat.	Codice	Descrizione	U.M.	Conf.	Listino
104	9273	LAME MULTIF.MPS WOOD/METAL BIM 3910	BLI	1	



### LAME MULTIF. WOOD/METAL BIM MPS STARLOCK 3911

Lama bimetallica 65-67 HRC. Extra lunga durata. Legno duro, plastica, PE, PP, PVC, lamiera d'acciaio, metallo non ferroso, alluminio, cartongesso. FEIN 6350222310.

P.Cat.	Codice	Descrizione	U.M.	Conf.	Listino
104	9274	LAME MULTIF.MPS WOOD/METAL BIM 3911	BLI	1	



### LAME MULTIF. METAL BIM MPS STARLOCK 3912

Lama bimetallica 65-67 HRC. Extra lunga durata. Plastica, PE, PP, PVC, lamiera d'acciaio, metallo non ferroso, alluminio, cartongesso. Bosch AIZ32 AB / FEIN 63502157210.

P.Cat.	Codice	Descrizione	U.M.	Conf.	Listino
104	9276	LAME MULTIF.MPS METAL BIM 3912	BLI	1	



### LAME MULTIF. METAL TIN HM MPS STARLOCK 3915

Lama in metallo duro con rivestimento TIN. Extra lunga durata. Metalli ferrosi alto spessore, acciaio inox, tubi in rame, viti, mattoni, muro, pannelli in fibra di cemento, laminati, legno duro, compensato. FEIN 63502236210.

P.Cat.	Codice	Descrizione	U.M.	Conf.	Listino
104	9278	LAME MULTIF.MPS METAL TIN HM 3915	BLI	1	



### LAME RASCHIETTO FLEX CV MPS STARLOCK 3927

Lama raschietto flessibile in acciaio al cromo vanadio. Sughero, tappeti, pelle, gomma. Bosch ATZ52 SFC / FEIN 63903165210.

P.Cat.	Codice	Descrizione	U.M.	Conf.	Listino
104	9284	LAME MULTIF.MPS RASCH. FLEX CV 3927	BLI	1	



### LAME SEGMENTATA WOOD/METAL HSS MPS STARLOCK 3913

Lama segmentata in acciaio rapido temperato HSS. Legno duro, plastica, PE, PP, PVC, plastica fibrorinforzata, CFRP, GRP, epossidica, lamiera d'acciaio, metallo non ferroso, alluminio, cartongesso. FEIN 63502106210.

P.Cat.	Codice	Descrizione	U.M.	Conf.	Listino
104	9286	LAME MULTIF.MPS WOOD/METAL HSS 3913	BLI	1	



## LAME SEGMENTATA MAT.EDILI HM MPS STARLOCK 3924

Lama segmentata in carburo per calcestruzzo espanso, giunti e piastrelle. Piastrelle per pavimenti, piastrelle dure, rivestite in HM. FEIN 63502118210.

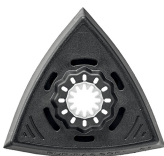
P.Cat.	Codice	Descrizione	U.M.	Conf.	Listino
104	9287	LAME MULTIF.MPS EDILI SEGME.HM 3924	BLI	1	



## RASPA A DELTA MAT.EDILI HM MPS STARLOCK 3926

Raspa a delta in carburo. Calcestruzzo espanso, piastrelle per pavimenti, piastrelle dure, rivestite in carburo. Bosch AVZ78 RT2 / FEIN 63731001210.

P.Cat.	Codice	Descrizione	U.M.	Conf.	Listino
105	9288	LAME MULTIF.MPS EDILI DELTA HM 3926	BLI	1	



## PIASTRA LEVIGATURA A DELTA CV MPS STARLOCK 3920

Piastra di levigatura a delta. Bosch AVZ93 G / FEIN 63806136220.

P.Cat.	Codice	Descrizione	U.M.	Conf.	Listino
105	9289	PIASTRE MULTIF.MPS DELTA CV 3920	BLI	1	